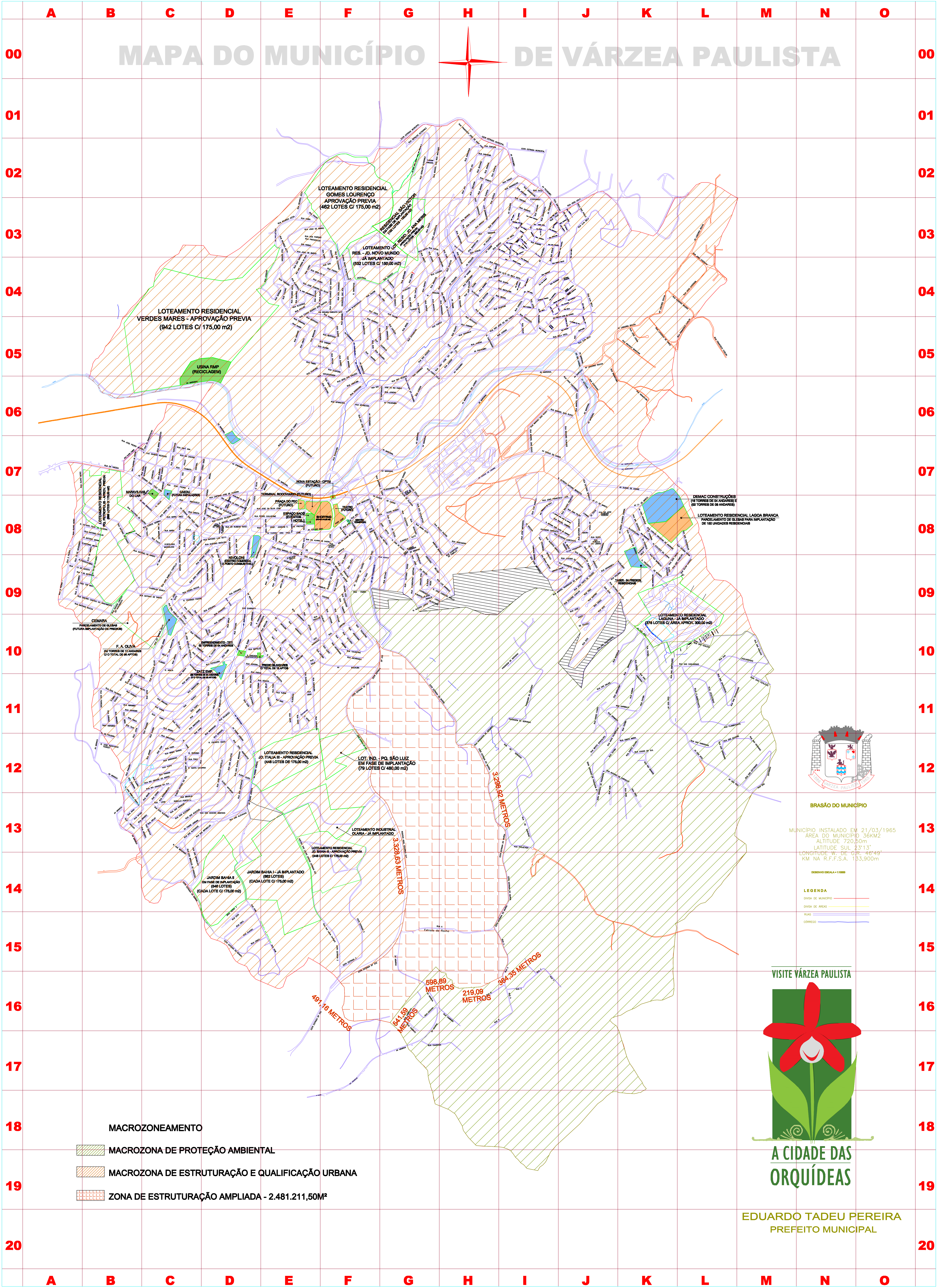
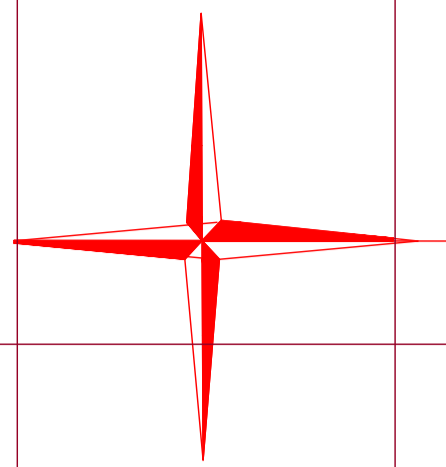
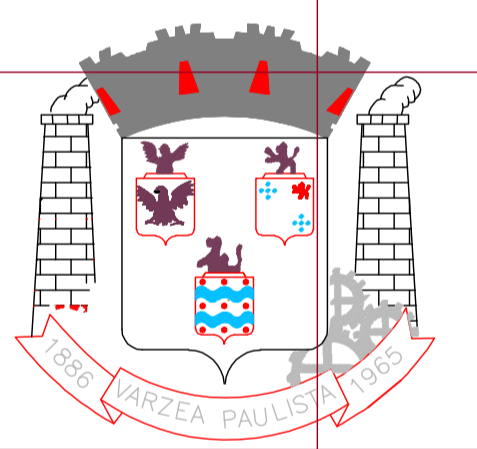


# MAPA DO MUNICÍPIO DE VÁRZEA PAULISTA



- MACROZONEAMENTO**
- MACROZONA DE PROTEÇÃO AMBIENTAL
  - MACROZONA DE ESTRUTURAÇÃO E QUALIFICAÇÃO URBANA
  - ZONA DE ESTRUTURAÇÃO AMPLIADA - 2.481.211,50M²



BRASÃO DO MUNICÍPIO

MUNICÍPIO INSTALADO EM 21/03/1965  
 ÁREA DO MUNICÍPIO 36KM2  
 ALTITUDE 720,50m  
 LATITUDE SUL 23°13'  
 LONGITUDE W. DE GR. 46°49'  
 KM NA R.F.F.S.A. 133,900m

DESENHO ESCALA 1:10000

**LEGENDA**

- DMSA DE MUNICÍPIO
- DMSA DE ÁREAS
- RUAS
- CÓRREGO



**A CIDADE DAS ORQUÍDEAS**

EDUARDO TADEU PEREIRA  
PREFEITO MUNICIPAL

PRODUCED BY AN AUTODESK EDUCATIONAL PRODUCT

PRODUCED BY AN AUTODESK EDUCATIONAL PRODUCT